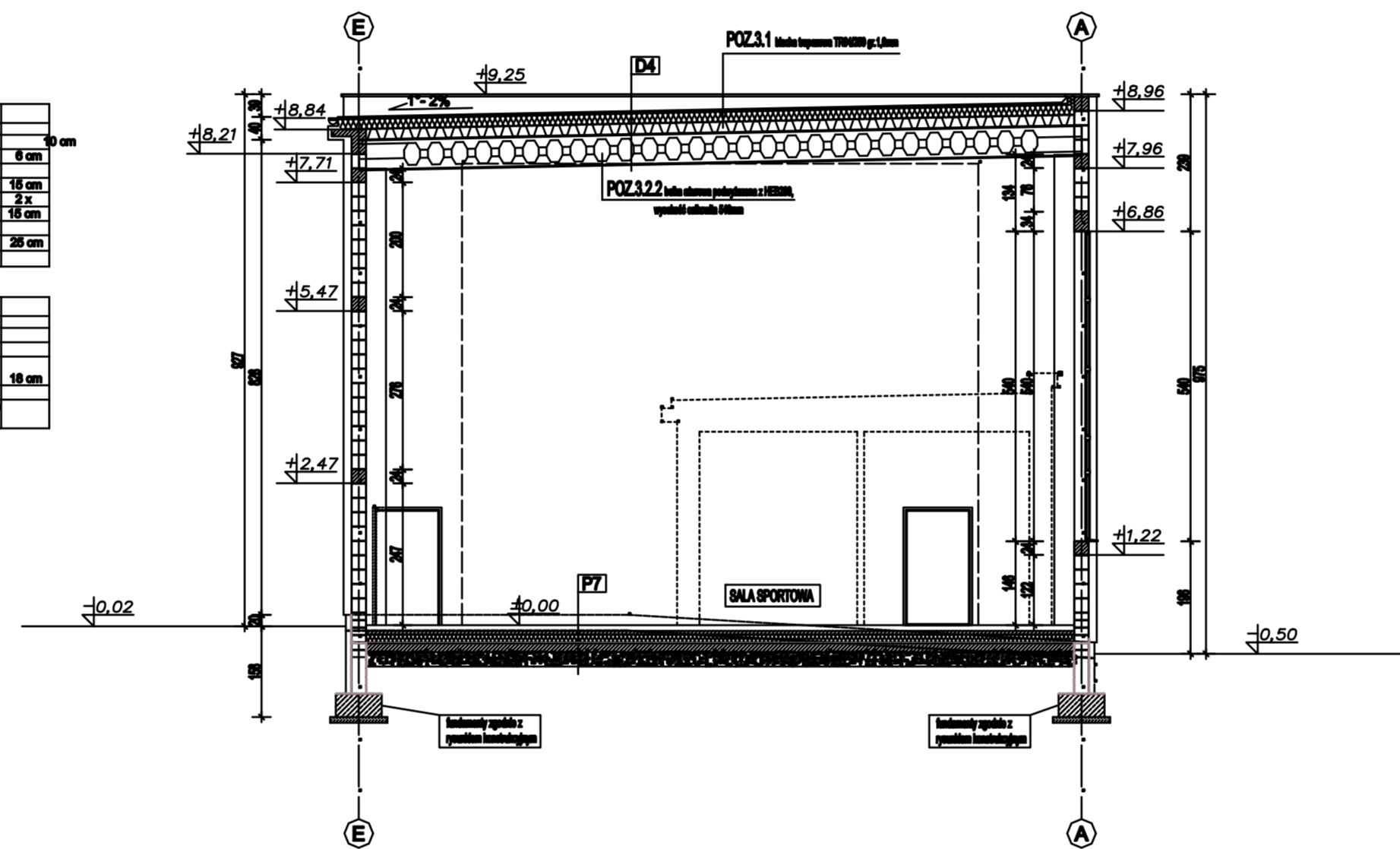


P7 POKRYCIE NA GRUNCIE	
posadzka sportowa	10 cm
grunt cementowa	8 cm
folia poliolefinowa izolacja na parę	2 mm
okładzina termoizolacyjna styropian	10 cm
szpachla i zaprawa	1 cm
podkład betonowy B20	10 cm
folia PE	0,2 mm
warstwa uszczelniająca wstążkami	20 cm
grunt rodzimy	

D4 STROPÓW	
termoizolacyjna wełna mineralna	
folia poliolefinowa	
termoizolacja z hydroizolacją	
wełna mineralna	10 cm
betonowa konstrukcja STP-2000	
betonowa konstrukcja podłogowa z wykładziną	
wypełnienie cementowe	



RODZAJ INWESTYCJI:
**BUDOWA BUDYNKU CENTRUM
 KULTURY I EDUKACJI ROMÓW
 WRAZ Z NIEZBĘDNĄ INFRASTRUKTURĄ
 TECHNICZNĄ I PARKINGIEM**

INWESTOR:
**RADOMSKIE STOWARZYSZENIE ROMÓW
 "ROMANO WIAŚĆ" (POMOCNA DŁOŃ)
 UL. TWARDA 13 m.1, 26-600 RADOM**

ADRES INWESTYCJI:
**DZ. NR 124/1, Obr.002-GOLESIÓW
 UL. KOZIEŃCZKA, RADOM**

JEDNOSTKA PROJEKTOWA:
**MODO DESIGN GROUP: Błażej Marchewka
 Grenadierów 7/8 m.32, 26-011 RADOM
 NIP: 948-178-47-34 REGON: 140993322**

BRANŻA:
ARCHITEKTURA

STADIUM:
PROJEKT BUDOWLANY

TEMAT RYSUNKU:
PRZEKRÓJ D-D

DATA	X. 2010	RYSUNEK
SKALA	1:100	A-9

PROJEKT OBIĘTY OCHRONĄ PRAWNĄ
 ZODPOWIEDNIE Z LISTĄ O OCHRONIE PRAW
 AUTORSKICH

PROJEKTANT:
**mgr inż. arch. BŁAŻEJ MARCHEWKA
 UPRAWNIENIA NR: MA2908
 NR EWID.: MA-2117**

SPRACZUJĄCY:
**mgr inż. arch. EMILIA RYK
 UPRAWNIENIA NR: MA12108
 NR EWID.: MA-2076**